

## Especificación de ingeniería

Nombre del trabajo \_\_\_\_\_

Contratista \_\_\_\_\_

Lugar del trabajo \_\_\_\_\_

Aprobación \_\_\_\_\_

Ingeniero \_\_\_\_\_

N.º de OC del contratista \_\_\_\_\_

Aprobación \_\_\_\_\_

Representante \_\_\_\_\_

# SIN PLOMO\*

## Serie 4000SS

### Conjunto de zona de presión reducida

#### 12" (30.45 cm)

La serie 4000SS proporciona protección del suministro de agua potable de acuerdo con los códigos nacionales. Esta serie se puede utilizar donde lo aprueben las autoridades locales con jurisdicción en conexiones cruzadas de salud-riesgo. La Serie 4000SS cuenta con una longitud de tendido corta, cuerpo de acero inoxidable ligero, válvula de alivio de acero inoxidable resistente a la corrosión y ensamble de control de levas patentado.

La serie 4000SS incluye un sensor de inundación que detecta descargas excesivas de agua de la válvula de alivio. El sensor está instalado en el exterior del conjunto y no altera las funciones ni las certificaciones del conjunto. El sensor transmite una señal que activa una notificación al personal del sitio para que se tomen medidas correctivas, limitando así las inundaciones y los daños costosos.

### AVISO

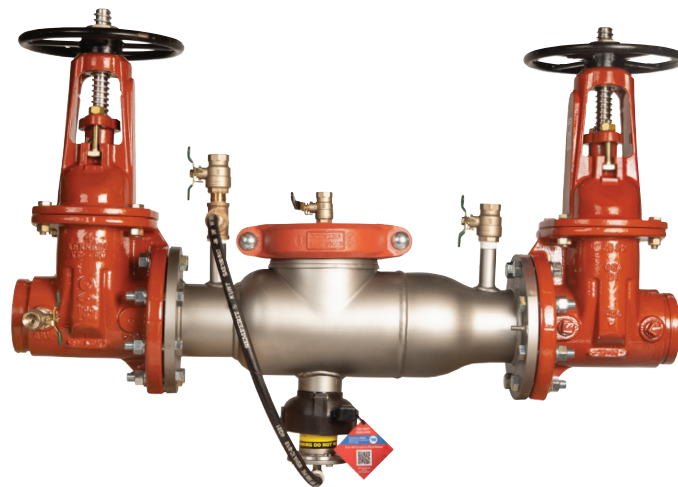
Se requiere un kit de conexión de complemento para activar el sensor de inundación. Sin el kit de conexión, el sensor de inundación es un componente pasivo que no tiene comunicación con ningún otro dispositivo. (Para obtener más información, descargue RP/IS-A-4000SS).

### Características

- Construcción de acero inoxidable que proporciona resistencia a la corrosión a largo plazo y máxima resistencia.
- El cuerpo de acero inoxidable tiene la mitad de peso que los diseños de la competencia y reduce los costos de envío.
- Las dimensiones cortas de extremo a extremo facilitan la retroadaptación.
- El ensamble de control de levas proporciona el máximo flujo a baja caída de presión
- No se requieren herramientas especiales para darle servicio
- Construcción compacta que permite el uso de recintos más pequeños.
- La válvula de alivio de acero inoxidable cuenta con un diafragma enrollable equilibrado para eliminar los sellos deslizantes y reducir los costos de mantenimiento
- Sensor en la válvula de alivio para detección de inundación
- Función de alerta de inundaciones activada con el kit de conexión de sensor de complemento, compatible con BMS (sistema de gestión del edificio) y comunicación de red celular

\*La superficie húmeda de este producto en contacto con agua potable contiene menos de 0.25 % de plomo por peso.

Las especificaciones de los productos de Ames Fire & Waterworks en unidades de medida estadounidenses y métricas habituales son aproximadas y se ofrecen únicamente como referencia. Para conocer las dimensiones exactas, póngase en contacto con el Servicio Técnico de Ames Fire & Waterworks. Ames Fire & Waterworks se reserva el derecho de cambiar o modificar el diseño, la fabricación, las especificaciones o los materiales del producto, sin previo aviso y sin incurrir en ninguna obligación de hacer dichos cambios y modificaciones en los productos de Ames Fire & Waterworks que se hayan vendido antes o después de la modificación.



4000SS OSY con sensor de inundación

### AVISO

El uso del sensor de inundación no sustituye la necesidad de cumplir con todas las instrucciones, códigos y reglamentos requeridos relacionados con la instalación, el funcionamiento y el mantenimiento de este producto, incluida la necesidad de proporcionar un drenaje adecuado en caso de una descarga.

Watts® no es responsable de la falla de las alertas debido a problemas de conectividad, cortes de energía o instalación incorrecta.

### AVISO

La información contenida en este documento no tiene por objeto reemplazar la información completa sobre la instalación y seguridad del producto disponible ni la experiencia de un instalador de productos capacitado. Es necesario que lea detenidamente todas las instrucciones de instalación y la información de seguridad del producto antes de comenzar a instalarlo.

Consulte con las autoridades competentes para conocer los requisitos locales de instalación.

## Especificación

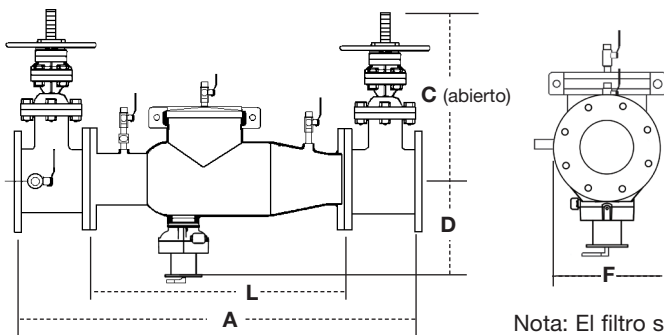
Debe instalarse un conjunto de zona de presión reducida en cada conexión cruzada para evitar el contrasifonaje y la contrapresión de materiales peligrosos en el suministro de agua potable. La serie 4000SS tiene un diseño sin plomo\* para cumplir con los requisitos de instalación sin plomo\*. El ensamble consistirá en una válvula de alivio de diferencial de presión ubicado en una zona entre dos ensambles de control de levas de asiento positivo. El cuerpo de la válvula principal será el de la serie 300, fabricada en acero inoxidable para resistencia a la corrosión. El ensamble de control de levas debe ser de construcción termoplástica con clavijas de bisagras de acero inoxidable y cojinete de levas. El ensamble de control de levas deberá utilizar un diseño de un solo resorte de torsión para minimizar la caída de presión a lo largo del ensamble. El ensamble de control de levas será modular y se sellará al cuerpo de la válvula principal mediante el uso de una junta tórica. No debe haber piezas de bronce o latón utilizadas en el ensamble de retención o la válvula de alivio. El uso de tornillos de asiento para mantener el asiento de la válvula de retención está prohibido.

Debe haber acceso a todas las partes internas desde una sola cubierta en el ensamble de la válvula sostenido en su lugar con seguridad con un acoplamiento ranurado de dos pernos. La válvula de alivio diferencial debe ser de acero inoxidable y debe utilizar un diafragma enrollable y sin sellos deslizantes. La válvula de alivio debe ser de montaje inferior y se debe suministrar con una manguera de detección reforzada con acero. El conjunto debe ser un Ames Fire & Waterworks de la serie 4000SS e incluir un sensor en la válvula de alivio para la detección de inundación.

## Materiales

Todas las piezas metálicas internas: Cuerpo de la válvula principal de acero inoxidable serie 300; Ensamble de retención de acero inoxidable serie 300; Dimensión de brida Noryl® de acuerdo con la clase D de la AWWA

## Dimensiones – Pesos



TAMAÑO	DIMENSIONES										PESO NETO					
	A		C (OSY)		C(NRS)		D		F		L		c/puertas		sin puertas	
in	in	mm	in	mm	in	mm	in	mm	in	mm	in	mm	lb	kg	lb	kg
12	57½	1461	53⅞	1349	26¾	679	12½	318	19	483	29½	749	1043	474	219	100

Noryl® es una marca comercial registrada de SHPP Global Technologies B.V.



A WATTS Brand

## Presión – Temperatura

Rango de temperatura: 33°F – 110°F (0.5°C – 43°C)  
Presión máxima de trabajo: 175 psi (12.1 bar)

## Normativa

AWWA C511-92

## Modelo/Opción

- FS – Sensor en la válvula de alivio para detección de inundación
- NRS – válvulas de compuerta con asiento elástico y vástago no ascendente
- OSY – – válvulas de compuerta con asiento elástico, yugo y vástago externo
- LG – menos puertas

### AVISO

Se recomienda instalar una línea de drenaje. Al instalar una línea de drenaje, se necesita una trampa de aire. La serie 4000SS debe instalarse con un espacio libre mínimo de 12 in (30.5 cm) entre el punto más bajo del conjunto y el drenaje o grado del suelo.

Descargue ES-A-AG/EL/TC para obtener información adicional.

## Capacidad

Características de flujo documentadas (incluidas las válvulas de cierre).

